

浙江天卫机械制造有限公司
Zhejiang Tianwei Machinery Manufacturing Co., Ltd

电话：0577-86266681
手机：13806699071
地址：浙江省温州市平阳县滨海新区新兴产业园B-09-3地块
Add: Haixi Town Industrial Park, Pingyang County
Wenzhou City, Zhejiang Province
网址：www.t-w.cn
www.coldformingmachine.com
邮箱：tianweimachine@126.com





公司简介

Company Profile

浙江天卫机械制造有限公司坐落于美丽的沿海城市浙江温州。本公司专注生产与研发全自动多工位金属冷成型机，是集科研，开发，生产，销售，服务为一体的综合型企业。

公司产品包括三模三冲、四模四冲、五模五冲、六模六冲，以及各种加长，特长多工位冷镦机。我们的产品广泛用于标准紧固件、建筑五金、汽摩配零部件、非标件螺栓的制作生产。我们的产品具有精度高，节能低耗高效，结构合理，调试方便，后期维修方便，新客户易上手，性价比高等优势。

自成立以来，我们发挥自身优势，健全销售网络，注重企业形象和优良的售后服务，并且不断完善加工生产的配套设施，赢得广大客户的一致好评。

本公司秉承“以质量求生存，以服务求发展”的精神参与到激烈的市场竞争中来，以一流的产品质量，优惠的产品价格，令人满意的客户服务，赢得您的支持和信赖。我们相信，通过我们不懈的努力和创新，我们能够在冷镦机领域取得更加卓越的成就，为客户创造更多的价值。



Zhejiang Tianwei Machinery Manufacturing Co., Ltd. is located in the beautiful coastal city of Wenzhou, Zhejiang. Our company specializes in the production and research & development of fully automatic multi-station cold heading machines. We are a comprehensive enterprise integrating research, development, production, sales, and services.

Our company's products include three stations, four stations, five stations, six stations, as well as various elongated cold heading machines. Our products are widely used in the production of standard fasteners, building hardware, automotive and motorcycle parts, and non-standard bolts. Our products have the advantages of high precision, energy saving, low consumption, high efficiency, reasonable structure, easy debugging, easy maintenance, and easy operation for new customers.

Since our establishment, we have leveraged our own advantages, established a sound sales network, focused on corporate image and excellent after-sales service, and continuously improved the supporting facilities for processing and production, winning unanimous praise from our customers.

Our company adheres to the spirit of "compete by quality, develop by service". We strive to win your support and trust with first-class product quality, preferential product prices, and satisfactory customer service. We believe that through our unremitting efforts and innovation, we can achieve more outstanding achievements in the field of cold heading machines and create more value for our customers.

PRODUCT CATALOG 产品目录

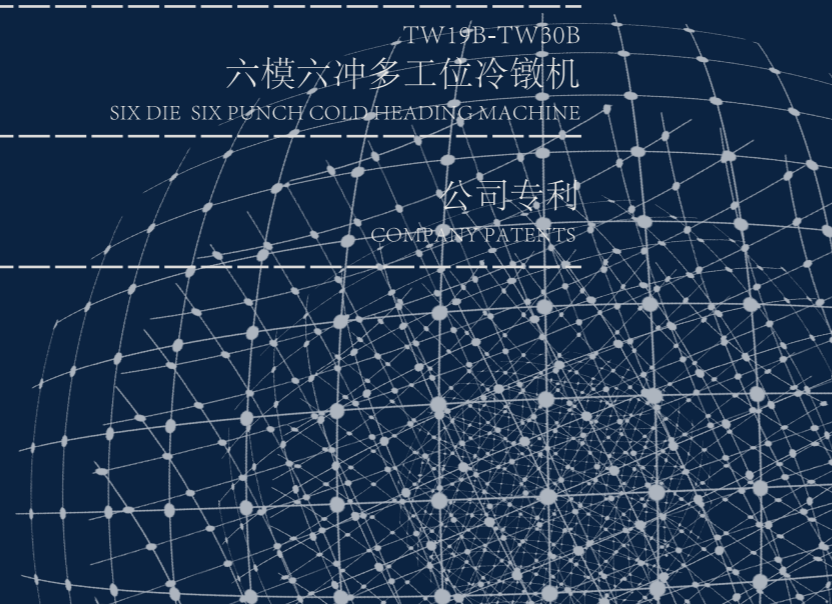


产品系列 PRODUCT SERIES



01	产品系列 PRODUCT SERIES
02-03	企业文化 CULTURE OF COMPANY
04-05	产品特点 PRODUCT FEATURES
06-07	生产车间 PRODUCTION WORKSHOP
08-09	TW10B-TW17B 三模三冲多工位冷镦机 THREE DIE THREE PUNCH COLD HEADING MACHINE
10-11	TW17B-TW30B 三模三冲多工位冷镦机 THREE DIE THREE PUNCH COLD HEADING MACHINE
12-13	四模四冲多工位冷镦机 FOUR DIE FOUR PUNCH COLD HEADING MACHINE
14-15	TW10B-TW19B 四模四冲多工位冷镦机 FOUR DIE FOUR PUNCH COLD HEADING MACHINE

16-17	TW19B-TW45B 四模四冲多工位冷镦机 FOUR DIE FOUR PUNCH COLD HEADING MACHINE
18-19	五模五冲多工位冷镦机 FIVE DIE FIVE PUNCH COLD HEADING MACHINE
20-21	TW10B-TW19B 五模五冲多工位冷镦机 FIVE DIE FIVE PUNCH COLD HEADING MACHINE
22-23	TW19B-TW45B 五模五冲多工位冷镦机 FIVE DIE FIVE PUNCH COLD HEADING MACHINE
24-25	TW10B-TW17B 六模六冲多工位冷镦机 SIX DIE SIX PUNCH COLD HEADING MACHINE
26	TW19B-TW30B 六模六冲多工位冷镦机 SIX DIE SIX PUNCH COLD HEADING MACHINE



公司专利
COMPANY PATENTS



由热激成形改为冷激成形的产品
The product forming is changed from hot upsetting to cold upsetting



形状复杂、中心穿孔及轮毂螺丝
Complex shape, center punch and wheel hub screws



同心度要求高的产品
High concentricity products



不锈钢制品
Stainless steel product



法兰面螺丝
Flange screws



内外六角标准件
Inner and outer hexagonal standard parts

企业文化

Culture of company



企业宗旨:和谐为一，仁慈无限。

企业经营理念:以人为本，以法治厂，以质兴企，不断创新。

企业发展观:诚信是基石，质量是动力，团结、合作才有出路。

企业使命:跻身国内自动冷镦机行业前三甲，成为螺丝制造商不可多得的合作伙

以人为本:生产力中的第一要素，他既是企业的主体，也是企业管理的核心。天卫机械从“建厂先育人”的人才理念到“天卫是一所学校，更是一个温暖的家”的文化内涵，都把放在企业管理的首要位置，仅仅围绕全心全意服务员工和全心全意开导员工的思想，开展文化建设工作，努力去应在一种对内充满活力，具有强大凝聚力，对外深得客户信任，赢得八方支持的一种文化氛围。

以法治厂:强调了天卫公司标准化建设的严肃性。标准就是企业的“法律”，企业的一切活动都要在标准的框架内进行，“标准老大，总经理老二，标准面前人人平等”这是天卫标准化建设的一贯准则。董事长认为，以“法治”代替“人治”，可以克服因个人意志、感情、思想偏差、分析错误而造成企业发展的波动，建立了一套科学、合理的标准来管理企业，规范员工的行为，这有利于保证企业长期、稳定的发展。

以质兴企:质量就是企业的生命，产品代表人品。“天卫”人不考虑如何应付和压倒对手，而是专注于如何从产品质量上全面领先所有的竞争对手。因为“天卫”人认为在市场经济中，竞争对手永远存在，只有精于管理，提升产品技术含量才是主导市场的关键。天卫公司始终坚持”向社会提供精品”的质量方针，以质量求生存以信誉求发展，不断加大技术改造和新产品的研发投入，把质量当作企业生存、发展的基石和金钥匙。

创新是企业的灵魂，是企业发展的生命力，它首先体现在天卫公司员工观念的创新。公司突破传统意识，打破传统观念和意识，来打造自己的品牌。具体体现在体制创新、机制创新、管理创新等。公司在创新中发展、壮大自己，实现效益规模化，把企业建设成为更具有竞争力的企业。

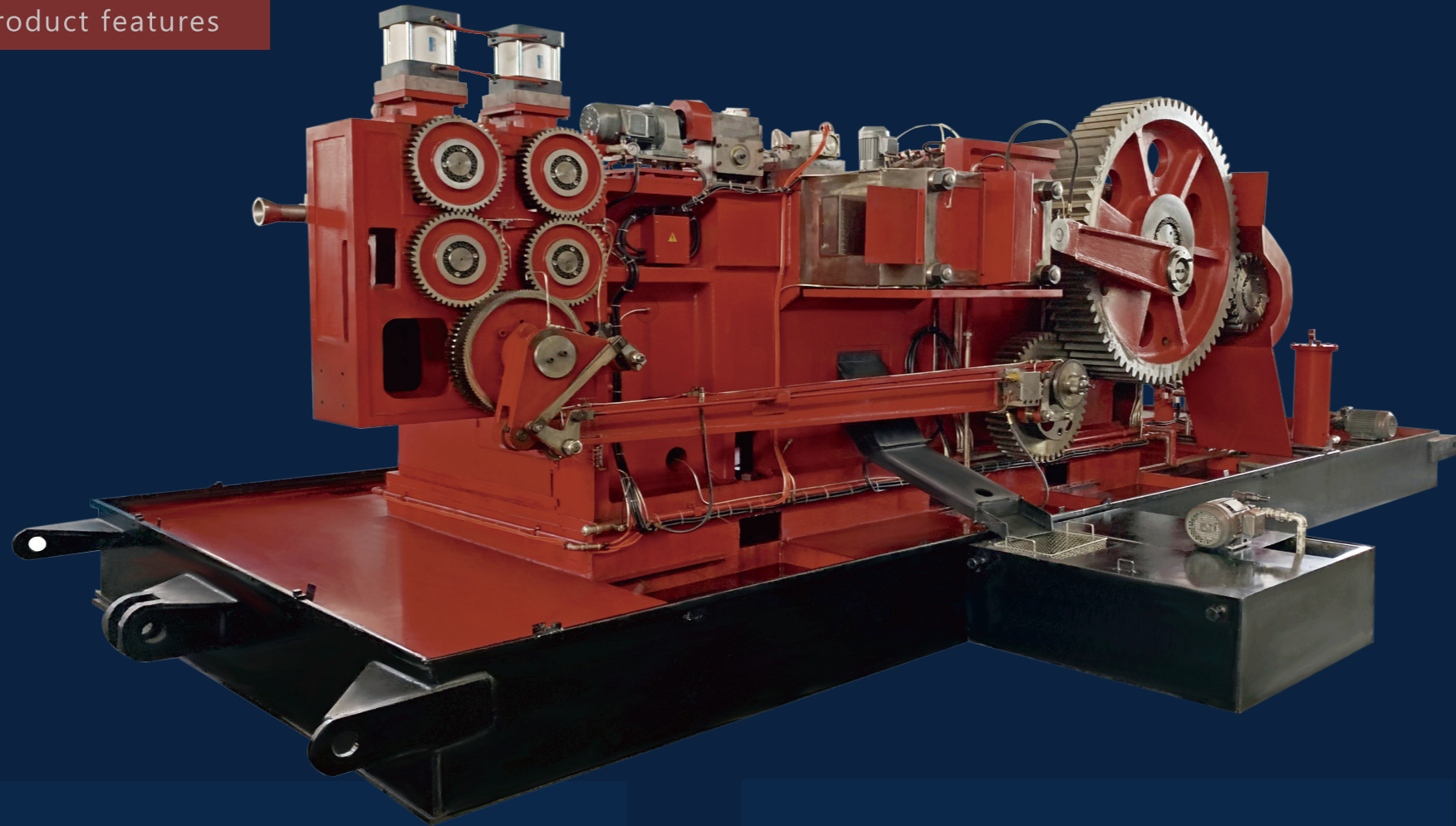
全自动多工位冷镦成型设备特点介绍

01. 本机件采用严格的铸造工艺，经过消除残余应力处理，以防止使用过程中变形，长期的保持机器部件的高精度。
02. 配置高压离合器制动器，可使机器启动电流小并能实现“寸动”，“单次行程”及“连续行程”，除“寸动”方式外，机器主滑块在停车时自动停止在最后位置，以利于提供最大操作调整空间。
03. 圆周式减料模可确保材料剪断面整齐平整。
04. 压轮压料，棘爪送料采用气缸驱动，在压料轮上配有防退装置，以防材料后退。
05. 与主滑块同步的前通出(阳模顶出)动作可使工件在成型后暂时留在阴模内，以免被阳模带出。
06. 主电机配置进口变频器，进口PLC控制系统，可实现机器生产速度的无级调速。
07. 各部位凸轮经电脑精确计算设计并由数控机床加工制造，从而大大提高机器运转的精度及稳定性。
08. 高强度的床身及经淬火处理的合金钢侧板，可使主滑台保持长期运动精度，延长模具的使用寿命。
09. 配备自动安全检出装置，可自动检测出短料，油压，气压高低，主机过载，前后托过载等机器主要机构工作状态及故障显示。
10. 用户要调整生产切边或者成型螺丝时，只需变换边凸轮的相位，即可实现，非常方便。

Fully automatic multi-station forming machine cold heading Introduction Features

01. The mechanical rigorous casting process, to eliminate residual stress after treatment to prevent deformation during use, long-term to maintain a high machine parts Accuracy.
02. Configure high pressure clutch brake, allows the machine starting current and can achieve "jog", "single trip" and "continuous journey" in addition to "inch Dynamic" mode, the main machine automatically stops the slider when stopping at the last position, In order to facilitate the operation to provide maximum room for adjustment.
03. Save the peripheral-type molding material can ensure that the material cut neatly smooth surface.
04. Nip pressure roller, feed pawl driven by cylinder, the nip wheel equipped with anti-withdrawal device to prevent material back.
05. Synchronization with the main front through the slider (top male die out) action enables the workpiece after forming atemporary stay in the female mold, avoid being male die out.
06. The main motor configured into the inverter, imported PLC control system, the machine can achieve production rates of variable speed.
07. Each cam portion calculated by the computer precision CNC machinadesianed by the manufacturer thus greatly improving the accuracy and stability of the machine operation.
08. The high strength steel plate and bed quenching treatment, can maintain long-term master slide movement accuracy extend the life of the mold, The machine is equipped with automatic safety the main body
09. The detection device carautomatically detect the short material, hydraulic, pneumatic height, host overload, overload before and after care Wor!status and fault indication .
10. When the user wants to adjust production trim or molding screws. simply transform side cam phase, it can be realized very convenient.

产品特点 Product features



操作控制台

Operations Console

简单便捷的操作控制台, 设备状态一目了然

Simple and convenient operation console device status at a glance.

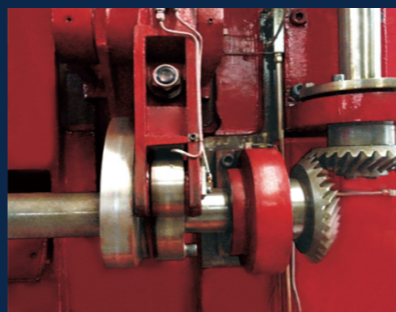


总电路控制箱

Total circuit control box

总电路控制箱配备进口plc, 变频器, 对电力起到保护作用。

Total circuit control box is equipped with imported plc, invert, electric power protection.

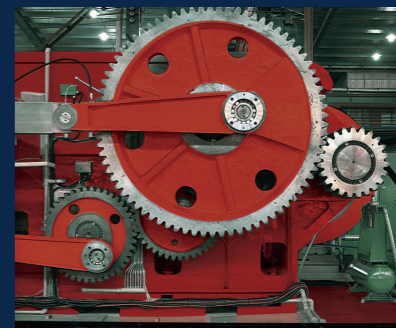


共轮凸轮结构

Round the CAM structure

抽钳凸轮使用的双凸轮结构, 来回抽钳更加稳定。

Double-cam structure is used for the transfer system, which enhance the stability of the moving axle.



三轴齿轮组合

Three axis gear combination

使用合理的齿轮比和齿轮传动, 设备锻造力更大, 运行更稳定。

Adapted reasonable gear ratio and drive, which increase the forging force and the stability of the machine.



后托保险装置

After the fuse holder

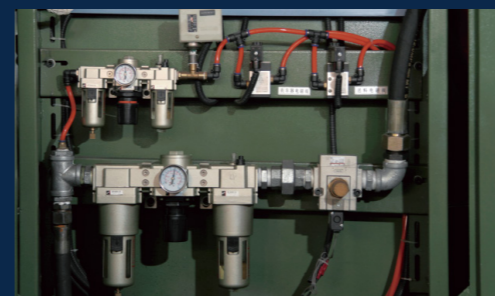
韩国三和压力开关控制保险, 如有保险断裂, 设备自动报警停车。
South Korea three and a pressure switch control insurance, if the insurance fracture, the device automatically stop the alarm.



伞齿轮传动装置

Bevel gear transmission

伞齿轮紧密配合控制传动轴转动。
Closely with the bevel gear shaft drive control.



电气柜

Electrical cabinet

进口电磁阀, 三联件集中控制气动压力系统, 调整简单, 方便。

Import solenoid valve FRL centralized pneumatic pressure control system, adjustment is simple and convenient.



手摇式制止座

Suppression of hand-seat

手摇式制止座可以简单方便的调节进料长度, 且配备短料报警。

Suppression of hand-holder can simply easily adjust the feed length and equipped with short material to the police.

Production workshop

生产车间





三模三冲 多工位螺栓冷镦机

Three die three punch cold heading machine

品质机械制造商



三模三冲多工位冷镦机采用冷拨盘元件或棒状材料, 攻丝后变成轻质六角形螺母。冷镦机为卧式, 工位按水平排列。送料、切料、钳料、冷镦全过程均自动进行。

The the third mock examination three punch multi station cold heading machine uses cold dial elements or bar shaped materials, which become light hexagonal nuts after tapping. The cold heading machine is horizontal and the workstations are arranged horizontally. The entire process of feeding, cutting, clamping, and cold heading is automatic.

技术参考 Technical Parameter

型号名称 Model Name	TW10B -3S	TW10B -3SL	TW10B -3SXL	TW13B -3S	TW13B -3SL	TW13B -3SXL	TW13B -3SUL	TW13B -3SLL	TW13B -3SXUL	TW17B -3TS
模数 FORGING STATION	3	3	3	3	3	3	3	3	3	3
镦锻力 (T) FORGING POWER	40	40	40	65	65	65	65	65	65	85
最大剪断直径 (MM) MAX.CUT-OFF DIA.	8	8	8	10	10	10	10	10	10	12
最大剪断长度 (MM) MAX.CUT-OFF LENGTH	86	105	125	110	150	190	235	310	360	110
后托顶出长度 (MM) MAX.K.O LENGTH	79	96	115	90	129	188	215	280	340	95
前托顶出长度 (MM) MAX.K.O LENGTH	13	20	22	20	23	30	37	45	50	20
剪模直径*长度 (MM) CUT-OFF QUILL(DXL)	28*47	28*47	28*47	35*56	35*79	35*72	35*72	35*72	35*72	40*66
母模直径*长度 (MM) MAIN DIEHOLE(DXL)	50*70	50*105	50*135	60*105	60*135	70*185	70*240	70*294	70*350	70*105
公模直径*长度 (MM) PUNCH HOLE(DXL)	40*80	40*110	40*110	45*110	45*110	45*130	45*175	45*175	45*200	50*102
母模中心距离 (MM) DIES PITCH	60	60	60	87	87	87	87	87	87	93
主滑块行程 (MM) RAM STROKE	120	150	200	150	200	250	350	420	460	160
可制螺丝直径 (MM) APPLICABLE BOLT SIZE	1/4 (M6)	1/4 (M6)	1/4 (M6)	5/16 (M8)	5/16 (M8)	5/16 (M8)	5/16 (M8)	5/16 (M8)	5/16 (M8)	3/8 (M10)
可制螺丝长度 (MM) SCREW LENGTH	12-50	12-75	20-100	16-75	20-100	30-150	40-200	70-250	100-300	15-75
最大产量(pcs/min) MAX.OUTPUT	208	208	180	180	160	130	110	90	60	160
主马达(KW) MAIN MOTOP	11	11	11	15	15	18.5	22	22	30	22
机械重量(T) APPROX.WEIGHT	6	7	9	11	13	14	16	18	24	14

本公司随时进行研究改进的工作, 因此保有随时更改设计, 规格尺寸及机械结构之权利, 本目录仅供参考。(WE RESERVETHE RGHT0HANGETHE DESIGNS & SPECIFICTAIONS WITHOUT NOICE) 设备产能依产品之形状、材质及线材抗拉强度而有所差异(PRODUCTION CAPACITY DEPENDS ON APPLICABLE PRODUCTS, MATERIAL, TENSILE STRENGTH OF THE WIRE.)



型号名称 Model Name	TW17B -3S	TW17B -3SL	TW17B -3SXL	TW17B -3SLL	TW17B -3SUL	TW17B -3SUUL	TW19B -3S	TW19B -3SL	TW19B -3SXL
模数 FORGING STATION	3	3	3	3	3	3	3	3	3
锻造力 (T) FORGING POWER	85	85	85	85	85	85	120	120	120
最大剪断直径 (MM) MAX.CUT-OFF DIA.	12	12	12	12	12	12	15	15	15
最大剪断长度 (MM) MAX.CUT-OFF LENGTH	147	190	240	310	380	480	160	236	254
后托顶出长度 (MM) MAX.K.O LENGTH	128	189	243	290	325	445	140	198	246
前托顶出长度 (MM) MAX.K.O LENGTH	20	30	36	60	60	70	26	30	35
剪模直径*长度 (MM) CUT-OFF QUILL(DXL)	40*66	40*80	40*80	40*80	40*80	40*80	46*80	46*80	46*80
母模直径*长度 (MM) MAIN DIEHOLE(DXL)	70*135	80*185	80*240	80*294	80*350	80*450	93*135	93*190	93*240
公模直径*长度 (MM) PUNCH HOLE(DXL)	50*111	50*135	50*190	50*190	50*190	50*270	60*120	60*170	60*200
母模中心距离 (MM) DIES PITCH	93	93	93	93	93	93	114	114	114
主滑块行程 (MM) RAM STROKE	180	250	360	420	480	610	200	270	360
可制螺丝直径 (MM) APPLICABLE BOLT SIZE	3/8 (M10)	3/8 (M10)	3/8 (M10)	3/8 (M10)	3/8 (M10)	3/8 (M10)	1/2 (M12)	1/2 (M12)	1/2 (M12)
可制螺丝长度 (MM) SCREW LENGTH	16-100	30-150	50-200	70-250	70-300	100-400	20-100	40-150	50-200
最大产量(pcs/min) MAX.OUTPUT	150	120	90	40	60	40	100	100	90
主马达(KW) MAIN MOTOP	30	30	30	37	137	37	37	37	45
机械重量(T) APPROX.WEIGHT	16	18	21	22	26	31	21	23	28

本公司随时进行研究改进的工作，因此保有随时更改设计，规格尺寸及机械结构之权利，本目录仅供参考。(WE RESERVETHE RGHTOHANGETHE DESIGNS & SPECIFICTAIONS WITHOUT NOICE)
设备产能依产品之型状、材质及线材抗拉强度而有所差异(PRODUCTION CAPACITY DEPENDS ON APPLICABLE PRODUCTS, MATERIAL, TENSILE STREGTH OF THE WIRE.)

TW19B -3SUL	TW19B -3SUUUL	TW24B -3S	TW24B -3SL	TW24B -3SXL	TW24B -3SUL	TW30B -3S	TW30B -3SL	TW30B -3UL	TW30B -3SXUL
3	3	3	3	3	3	3	3	3	3
120	150	200	200	200	200	285	285	285	285
15	15	18	18	18	18	23	23	23	23
380	600	185	270	320	365	295	350	390	480
357	560	193	246	280	354	230	300	357	450
60	70	33	36	50	60	35	60	60	70
46*80	46*80	60*100	60*120	60*120	60*120	75*120	75*120	75*120	75*120
93*240	93*570	100*195	100*240	100*294	100*360	125*240	125*294	125*370	125*480
60*250	60*380	75*160	75*200	75*232	75*232	90*197	90*232	90*240	90*290
114	114	126	126	126	126	138	138	138	138
500	740	280	360	420	500	360	430	500	630
1/2 (M12)	1/2 (M12)	5/8 (M16)	5/8 (M16)	5/8 (M16)	5/8 (M16)	3/4 (M20)	3/4 (M20)	3/4 (M20)	3/4 (M20)
100-300	150-500	25-150	50-200	80-250	120-300	40-200	60-250	80-300	100-400
70	60	70	70	65	55	75	65	55	45
45	55	45	55	55	75	75	75	90	90
36	55	40	45	50	58	62	68	75	88

本公司随时进行研究改进的工作，因此保有随时更改设计，规格尺寸及机械结构之权利，本目录仅供参考。(WE RESERVETHE RGHTOHANGETHE DESIGNS & SPECIFICTAIONS WITHOUT NOICE)
设备产能依产品之型状、材质及线材抗拉强度而有所差异(PRODUCTION CAPACITY DEPENDS ON APPLICABLE PRODUCTS, MATERIAL, TENSILE STREGTH OF THE WIRE.)



四模四冲 多工位螺栓冷镦机

Four die four punch cold heading machine

品质机械制造商

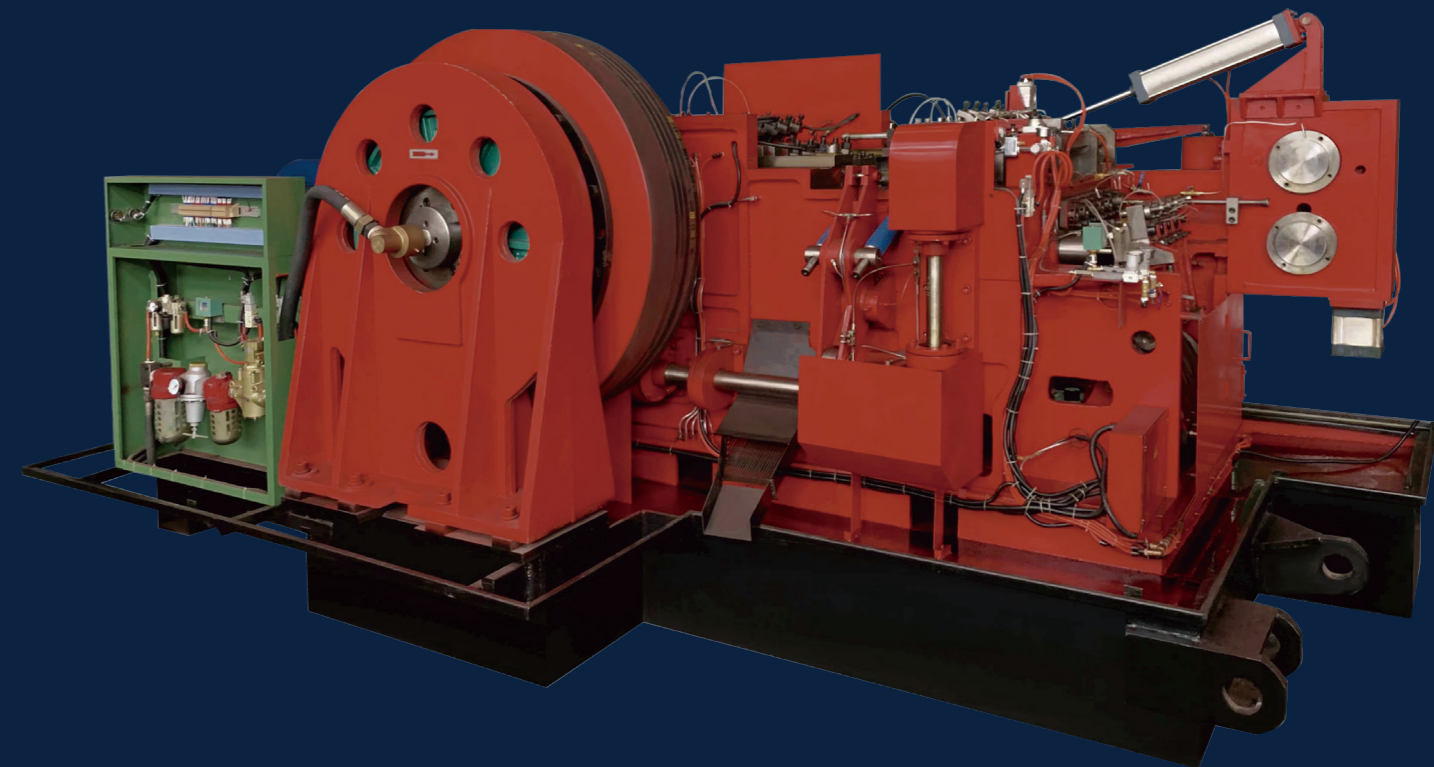


冷镦机金属零件加工成型, 原本需要机械多工序切削加工, 而采用冷镦方式, 则可尽量少切削或不切削, 进而直接成型为人们想要的形状和尺寸, 不仅节省大量材料, 而且大幅度提高生产效率, 显着提高机械强度。

The processing and forming of metal parts in cold heading machines originally required multiple mechanical processes for cutting. However, using cold heading can minimize or eliminate cutting, and directly shape them into the desired shape and size. This not only saves a lot of materials, but also significantly improves production efficiency and mechanical strength.

Fully automatic multi-station cold heading machine

全自动多工位冷镦机



机体使用电气结合控制, 使设备操作简单, 运行平稳, 报警灵敏, 停车快速等特点。配置高压离合器制动器, 可使机器启动电流小并能实现“寸动”, “单次行程”及“连续行程”, 除“寸”方式外, 机器主滑块在停车时自动停止在最后位置, 以利于提供最大操作调整空间。

Machine is controlled by the collaboration of air and circuit which make it easy to manipulate, running stably, alarm sensitively, stop quickly, etc. The high pressure clutch allow the machine to start with a low current and do jog, one time movement, and continuous movement. Except the jog mode, the main slider will stop the end position when stop the machine, which allow the technician to adjust the machine with enough space.



型号名称 Model Name	TW10B -4S	TW10B -4SL	TW10B -4SXL	TW13B -4S	TW13B -4SL	TW13B -4SXL	TW13B -4SUL	TW13B -4SLL	TW13B -4SXUL
模数 FORGING STATION	4	4	4	4	4	4	4	4	4
锻造力 (T) FORGING POWER	40	40	40	65	65	65	65	65	65
最大剪断直径 (MM) MAX.CUT-OFF DIA.	8	8	8	10	10	10	10	10	10
最大剪断长度 (MM) MAX.CUT-OFF LENGTH	86	105	125	110	150	190	235	310	360
后托顶出长度 (MM) MAX.K.O LENGTH	79	96	115	90	129	188	215	280	340
前托顶出长度 (MM) MAX.K.O LENGTH	13	20	22	20	23	30	37	45	50
剪模直径*长度 (MM) CUT-OFF QUILL(DXL)	28*47	28*47	28*47	35*56	35*79	35*72	35*72	35*72	35*72
母模直径*长度 (MM) MAIN DIEHOLE(DXL)	50*70	50*105	50*135	60*105	60*135	70*185	70*240	70*294	70*350
公模直径*长度 (MM) PUNCH HOLE(DXL)	40*80	40*110	40*110	45*110	45*110	45*130	45*175	45*175	45*200
母模中心距离 (MM) DIES PITCH	60	60	60	87	87	87	87	87	87
主滑块行程 (MM) RAM STROKE	120	150	200	150	200	250	350	420	460
可制螺丝直径 (MM) APPLICABLE BOLT SIZE	1/4 (M6)	1/4 (M6)	1/4 (M6)	5/16 (M8)	5/16 (M8)	5/16 (M8)	5/16 (M8)	5/16 (M8)	5/16 (M8)
可制螺丝长度 (MM) SCREW LENGTH	12-50	16-75	20-100	16-75	20-100	30-150	40-200	70-250	100-300
最大产量(pcs/min) MAX.OUTPUT	208	208	180	180	160	130	110	90	60
主马达(KW) MAIN MOTOP	11	11	11	15	18.5	18.5	22	22	30
机械重量(T) APPROX.WEIGHT	7	8	10	12	14	16	18	20	24

本公司随时进行研究改进的工作，因此保有随时更改设计，规格尺寸及机械结构之权利，本目录仅供参考。(WE RESERVE THE RIGHT TO HANG THE DESIGNS & SPECIFICATIONS WITHOUT NOTICE)
设备产能依产品之形状、材质及线材抗拉强度而有所差异(PRODUCTION CAPACITY DEPENDS ON APPLICABLE PRODUCTS, MATERIAL, TENSILE STRENGTH OF THE WIRE.)

TW17B -4TS	TW17B -4S	TW17B -4SL	TW17B -4SXL	TW17B -4SLL	TW17B -4SUL	TW17B -4SUUL	TW19B -4S	TW19B -4SL
4	4	4	4	4	4	4	4	4
85	85	85	85	85	85	85	120	120
10	12	12	12	12	12	12	15	15
110	147	190	240	310	380	480	160	236
95	128	189	243	290	325	445	140	198
20	20	30	36	60	60	70	26	30
40*66	40*66	40*80	40*80	40*80	40*80	40*80	46*80	46*80
70*105	70*135	80*185	80*240	80*294	80*350	80*450	93*135	93*190
50*102	50*111	50*135	50*190	50*190	50*190	50*270	60*120	60*170
93	93	93	93	93	93	93	114	114
160	180	250	360	420	480	610	200	270
3/8 (M10)	3/8 (M10)	3/8 (M10)	3/8 (M10)	3/8 (M10)	3/8 (M10)	3/8 (M10)	1/2 (M12)	1/2 (M12)
15-75	16-100	30-150	50-200	70-250	70-300	100-400	20-100	40-150
160	150	120	90	40	60	40	100	100
22	30	30	30	37	37	37	37	37
15	17	19	22	24	28	32	22	24

本公司随时进行研究改进的工作，因此保有随时更改设计，规格尺寸及机械结构之权利，本目录仅供参考。(WE RESERVE THE RIGHT TO HANG THE DESIGNS & SPECIFICATIONS WITHOUT NOTICE)
设备产能依产品之形状、材质及线材抗拉强度而有所差异(PRODUCTION CAPACITY DEPENDS ON APPLICABLE PRODUCTS, MATERIAL, TENSILE STRENGTH OF THE WIRE.)



型号名称 Model Name	TW19B -4SXL	TW19B -4SUL	TW19B -4SUUUL	TW24B -4S	TW24B -4SL	TW24B -4SXL	TW24B -4SUL	TW30B -4S	TW30B -4SL	TW30B -4UL	TW30B -4SXUL	TW36B -4SS	TW36B -4S	TW36B -4SL	TW36B -4SXL	TW45B -4S	TW45B -4SUL
模数 FORGING STATION	4	4	4	4	4	4	4	4	4	4	4	4	4	4	4	4	4
锻造力 (T) FORGING POWER	120	120	120	200	200	200	200	285	285	285	285	400	400	400	400	700	700
最大剪断直径 (MM) MAX.CUT-OFF DIA.	15	15	15	18	18	18	18	23	23	23	23	29	29	29	29	38	38
最大剪断长度 (MM) MAX.CUT-OFF LENGTH	254	380	600	185	270	320	365	295	350	390	480	220	320	370	460	450	600
后托顶出长度 (MM) MAX.K.O LENGTH	246	357	560	193	246	280	354	230	300	357	450	185	290	340	410	390	550
前托顶出长度 (MM) MAX.K.O LENGTH	35	60	70	33	36	50	60	35	60	60	70	30	60	60	60	70	70
剪模直径*长度 (MM) CUT-OFF QUILL(DXL)	46*80	46*80	46*80	60*100	60*120	60*120	60*120	75*120	75*120	75*120	75*120	90*140	90*140	90*140	90*140	115*140	115*140
母模直径*长度 (MM) MAIN DIEHOLE(DXL)	93*240	93*350	93*570	100*195	100*240	100*294	100*360	125*240	125*294	125*370	125*480	160*210	160*294	160*370	160*450	195*420	195*580
公模直径*长度 (MM) PUNCH HOLE(DXL)	60*200	60*250	60*380	75*160	75*200	75*232	75*232	90*197	90*232	90*240	90*290	105*180	105*232	105*235	105*270	135*280	15*380
母模中心距离 (MM) DIES PITCH	114	114	114	126	126	126	126	138	138	138	138	174	174	174	174	210	210
主滑块行程 (MM) RAM STROKE	360	500	740	280	360	420	500	360	430	500	630	300	440	500	600	580	7500
可制螺丝直径 (MM) APPLICABLE BOLT SIZE	1/2 (M12)	1/2 (M12)	1/2 (M12)	5/8 (M16)	5/8 (M16)	5/8 (M16)	5/8 (M16)	3/4 (M20)	3/4 (M20)	3/4 (M20)	3/4 (M20)	1 (M24)	1 (M24)	1 (M24)	1 (M24)	1&1/4 (M30)	1&1/4 (M30)
可制螺丝长度 (MM) SCREW LENGTH	50-200	100-300	150-500	25-150	50-200	80-250	120-300	40-200	60-250	80-300	100-400	40-150	60-250	100-300	100-380	100-350	150-500
最大产量(pcs/min) MAX.OUTPUT	90	70	60	70	70	65	55	75	65	55	45	70	55	45	40	45	35
主马达(KW) MAIN MOTOP	45	45	55	45	55	55	75	75	75	90	90	90	90	110	110		160 (8级)
机械重量(T) APPROX.WEIGHT	30	38	62	42	48	52	60	66	72	85	95	85	105	125	160	175	190

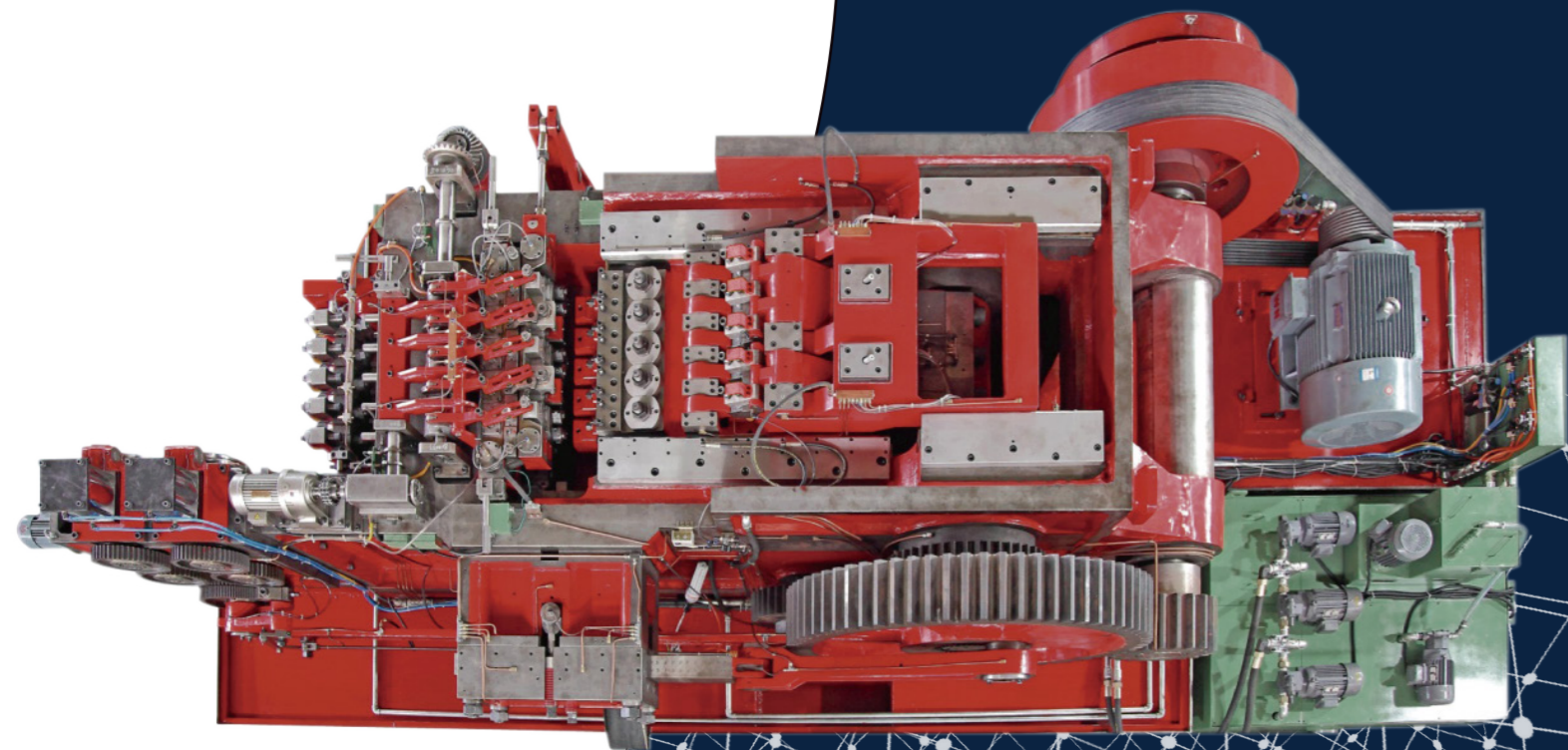
本公司随时进行研究改进的工作，因此保有随时更改设计，规格尺寸及机械结构之权利，本目录仅供参考。(WE RESERVE THE RIGHT TO HANG THE DESIGNS & SPECIFICATIONS WITHOUT NOTICE)
设备产能依产品之形状、材质及线材抗拉强度而有所差异(PRODUCTION CAPACITY DEPENDS ON APPLICABLE PRODUCTS, MATERIAL, TENSILE STRENGTH OF THE WIRE.)

本公司随时进行研究改进的工作，因此保有随时更改设计，规格尺寸及机械结构之权利，本目录仅供参考。(WE RESERVE THE RIGHT TO HANG THE DESIGNS & SPECIFICATIONS WITHOUT NOTICE)
设备产能依产品之形状、材质及线材抗拉强度而有所差异(PRODUCTION CAPACITY DEPENDS ON APPLICABLE PRODUCTS, MATERIAL, TENSILE STRENGTH OF THE WIRE.)

五模五冲 多工位螺栓冷镦机

Five die five punch multi station
cold heading machine

品质机械制造商

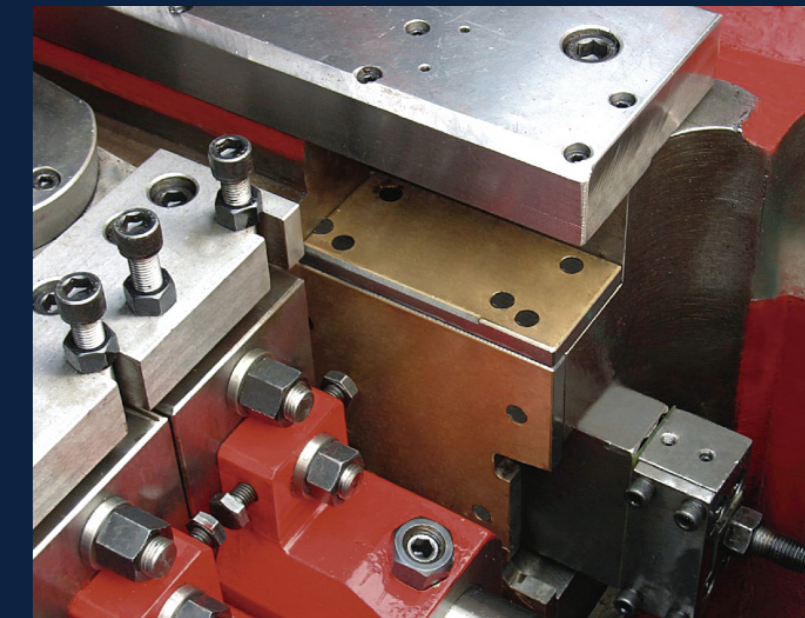
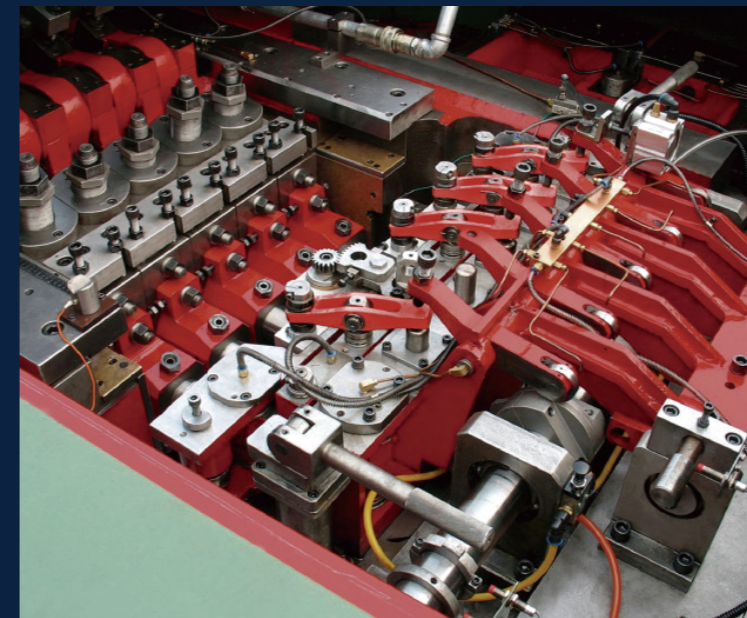


本机件采用严格的铸造工艺经过消除残余应力处理以防止使用中变形长期的保持机器部件的高精度。

This machine part adopts strict casting process to eliminate residual stress, so as to prevent deformation during use and maintain high accuracy of machine parts for a long time

Fully automatic multi-station
cold heading machine

全自动多工位冷镦机



高精度主滑块连接后翼设计，使其运行时稳定准确，前后翼采用专业抗磨锡磷青铜（选配），长期确保精度，增长使用寿命。分体独立式前通出设计，每个前通出工位可单独调整并配有通出力检测系统，在通出力过大时会自动停机报警。

The high precision slider is connected with the rear bracket, which allow it running stably and precisely. The front and rear bracket is made of tin-phosphor bronze (optional). This material assure the accuracy of the main slider in long-term. Force detection system is installed for each independent front strok station. When the force is too high, the machine will stop and alarm.



型号名称 Model Name	TW10B -5S	TW10B -5SL	TW10B -5SXL	TW13B -5S	TW13B -5SL	TW13B -5SXL	TW13B -5SUL	TW13B -5SLL
模数 FORGING STATION	5	5	5	5	5	5	5	5
墩锻力 (T) FORGING POWER	40	40	40	65	65	65	65	65
最大剪断直径 (MM) MAX.CUT-OFF DIA.	8	8	8	10	10	10	10	10
最大剪断长度 (MM) MAX.CUT-OFF LENGTH	86	105	125	110	150	190	235	310
后托顶出长度 (MM) MAX.K.O LENGTH	79	96	115	90	129	188	215	280
前托顶出长度 (MM) MAX.K.O LENGTH	13	20	22	20	23	30	37	45
剪模直径*长度 (MM) CUT-OFF QUILL(DXL)	28*47	28*47	28*47	35*56	35*79	35*72	35*72	35*72
母模直径*长度 (MM) MAIN DIEHOLE(DXL)	50*70	50*105	50*135	60*105	60*135	70*185	70*240	70*294
公模直径*长度 (MM) PUNCH HOLE(DXL)	40*80	40*110	40*110	45*110	45*110	45*130	45*175	45*175
母模中心距离 (MM) DIES PITCH	60	60	60	87	87	87	87	87
主滑块行程 (MM) RAM STROKE	120	150	200	150	200	250	350	420
可制螺丝直径 (MM) APPLICABLE BOLT SIZE	1/4 (M6)	1/4 (M6)	1/4 (M6)	5/16 (M8)	5/16 (M8)	5/16 (M8)	5/16 (M8)	5/16 (M8)
可制螺丝长度 (MM) SCREW LENGTH	12-50	16-75	20-100	16-75	20-100	30-150	40-200	70-250
最大产量(pcs/min) MAX.OUTPUT	208	208	180	180	160	130	110	90
主马达(KW) MAIN MOTOP	11	11	15	15	18.5	18.5	22	22
机械重量(T) APPROX.WEIGHT	8.5	9	11	13	15	17	20	22

本公司随时进行研究改进的工作，因此保有随时更改设计，规格尺寸及机械结构之权利，本目录仅供参考。(WE RESERVETHE RGHT0HANGETHE DESIGNS & SPECIFICTAIONS WITHOUT NOICE)
设备产能依产品之形状、材质及线材抗拉强度而有所差异(PRODUCTION CAPACITY DEPENDS ON APPLICABLE PRODUCTS, MATERIAL, TENSILE STRENGTH OF THE WIRE.)

TW13B -5SXUL	TW17B -5S	TW17B -5SL	TW17B -5SXL	TW17B -5SLL	TW17B -5SUL	TW17B -5SUUL	TW19B -5S	TW19B -5SL
5	5	5	5	5	5	5	5	5
65	85	85	85	85	85	85	120	120
10	12	12	12	12	12	12	15	15
360	147	190	240	310	380	480	160	236
340	128	189	243	290	325	445	140	198
50	20	30	36	60	60	70	26	30
35*72	40*66	40*80	40*80	40*80	40*80	40*80	46*80	46*80
70*350	70*135	80*185	80*240	80*294	80*350	80*450	93*190	93*190
45*200	50*111	50*135	50*190	50*190	50*190	50*270	60*120	60*170
87	93	93	93	93	93	93	114	114
460	180	250	360	420	480	610	200	270
5/16 (M8)	3/8 (M10)	3/8 (M10)	3/8 (M10)	3/8 (M10)	3/8 (M10)	3/8 (M10)	1/2 (M12)	1/2 (M12)
100-300	16-100	30-150	50-200	70-250	70-300	100-400	20-100	40-150
60	150	120	90	40	60	40	100	100
30	30	30	30	37	37	37	37	37
28	18	20	23	26	30	35	23	27

本公司随时进行研究改进的工作，因此保有随时更改设计，规格尺寸及机械结构之权利，本目录仅供参考。(WE RESERVETHE RGHT0HANGETHE DESIGNS & SPECIFICTAIONS WITHOUT NOICE)
设备产能依产品之形状、材质及线材抗拉强度而有所差异(PRODUCTION CAPACITY DEPENDS ON APPLICABLE PRODUCTS, MATERIAL, TENSILE STRENGTH OF THE WIRE.)



型号名称 Model Name	TW19B -5SXL	TW19B -5SUL	TW19B -5SUUUL	TW24B -5S	TW24B -5SL	TW24B -5SXL	TW24B -5SUL
模数 FORGING STATION	5	5	5	5	5	5	5
锻造力 (T) FORGING POWER	120	120	120	200	200	200	200
最大剪断直径 (MM) MAX.CUT-OFF DIA.	15	15	15	18	18	18	18
最大剪断长度 (MM) MAX.CUT-OFF LENGTH	254	380	600	185	270	320	365
后托顶出长度 (MM) MAX.K.O LENGTH	246	357	560	193	246	280	354
前托顶出长度 (MM) MAX.K.O LENGTH	35	60	70	33	36	50	60
剪模直径*长度 (MM) CUT-OFF QUILL(DXL)	46*80	46*80	46*80	60*100	60*120	60*120	60*120
母模直径*长度 (MM) MAIN DIEHOLE(DXL)	93*240	93*350	93*570	100*195	100*240	100*294	100*360
公模直径*长度 (MM) PUNCH HOLE(DXL)	60*200	60*250	60*380	75*160	75*200	75*232	75*232
母模中心距离 (MM) DIES PITCH	114	114	114	126	126	126	126
主滑块行程 (MM) RAM STROKE	360	500	740	280	360	420	500
可制螺丝直径 (MM) APPLICABLE BOLT SIZE	1/2 (M12)	1/2 (M12)	1/2 (M12)	5/8 (M16)	5/8 (M16)	5/8 (M16)	5/8 (M16)
可制螺丝长度 (MM) SCREW LENGTH	50-200	100-300	150-500	25-150	50-200	80-250	120-300
最大产量(pcs/min) MAX.OUTPUT	90	70	60	70	70	65	55
主马达(KW) MAIN MOTOP	45	45	75	45	55	55	75
机械重量(T) APPROX.WEIGHT	32	40	68	45	50	55	62

本公司随时进行研究改进的工作，因此保有随时更改设计，规格尺寸及机械结构之权利，本目录仅供参考。(WE RESERVE THE RIGHT TO HANG THE DESIGNS & SPECIFICATIONS WITHOUT NOTICE)
设备产能依产品之形状、材质及线材抗拉强度而有所差异(PRODUCTION CAPACITY DEPENDS ON APPLICABLE PRODUCTS, MATERIAL, TENSILE STRENGTH OF THE WIRE.)

TW30B -5S	TW30B -5SL	TW30B -5SUL	TW36B -5SS	TW36B -5S	TW36B -5SL	TW36B -5SXL	TW45B -5S	TW45B -5SUL
5	5	5	5	5	5	5	5	5
285	285	285	400	400	400	400	700	700
23	23	23	29	29	29	29	38	38
295	350	390	220	320	370	460	450	600
230	300	357	185	290	340	410	390	550
35	60	60	30	60	60	60	70	70
75*120	75*120	75*120	90*140	90*140	90*140	90*140	115*140	115*140
125*240	125*294	125*370	160*210	160*294	160*370	160*450	195*420	195*580
90*197	90*232	90*240	105*180	105*232	105*235	105*270	135*280	15*280
138	138	138	174	174	174	174	210	210
360	430	500	300	440	500	600	580	750
3/4 (M20)	3/4 (M20)	3/4 (M20)	1 (M24)	1 (M24)	1 (M24)	1 (M24)	1&1/4 (M30)	1&1/4 (M30)
40-200	60-250	80-300	40-150	60-250	100-300	100-380	100-350	150-500
75	65	55	70	55	45	40	45	35
75	75	90	90	90	110	110		160 (8级)
73	84	95	90	110	130	170	180	200

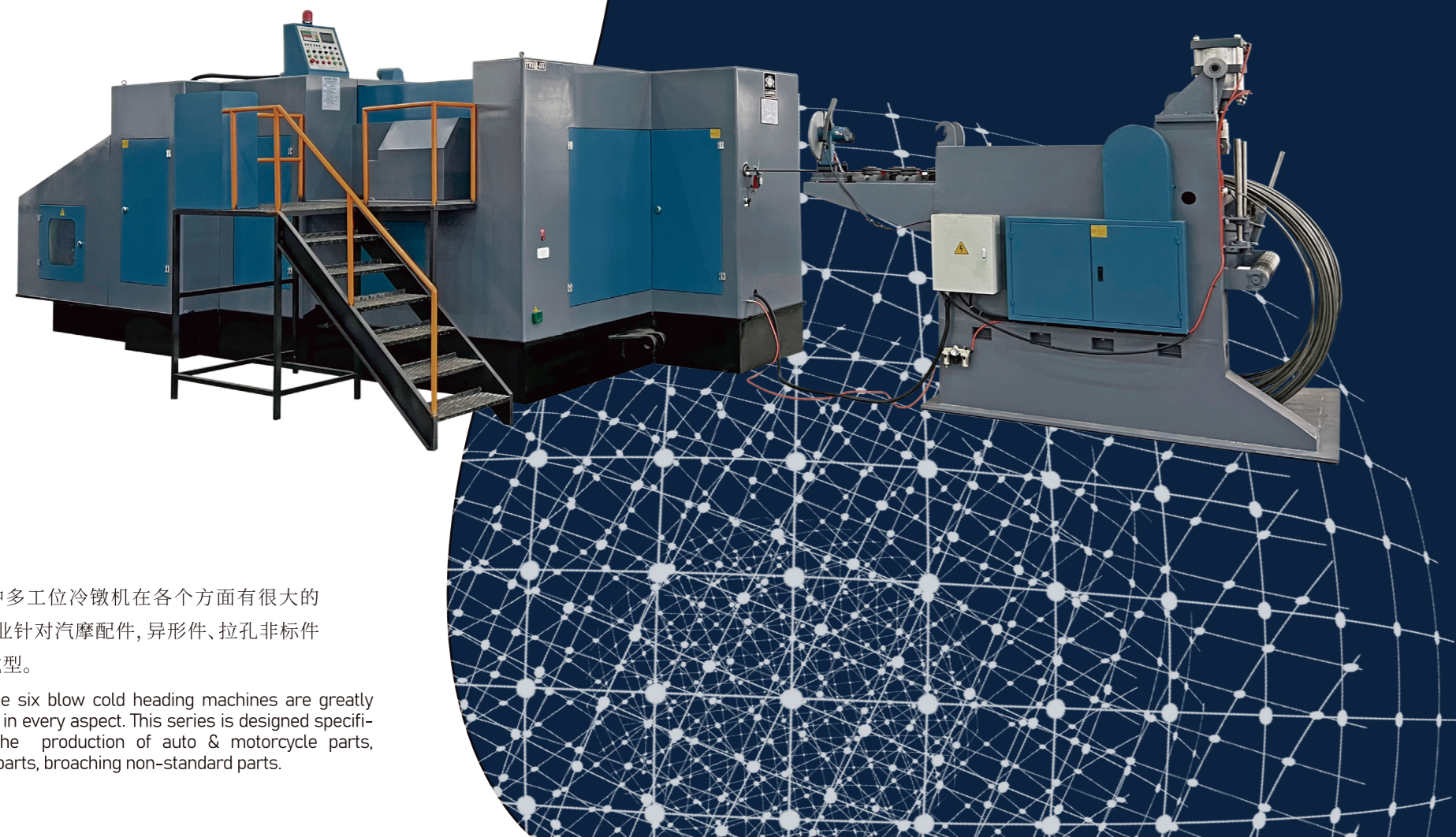
本公司随时进行研究改进的工作，因此保有随时更改设计，规格尺寸及机械结构之权利，本目录仅供参考。(WE RESERVE THE RIGHT TO HANG THE DESIGNS & SPECIFICATIONS WITHOUT NOTICE)
设备产能依产品之形状、材质及线材抗拉强度而有所差异(PRODUCTION CAPACITY DEPENDS ON APPLICABLE PRODUCTS, MATERIAL, TENSILE STRENGTH OF THE WIRE.)



六模六冲 多工位螺栓冷镦机

Six die six punch multi station cold heading machine

品质机械制造商



六模六冲多工位冷镦机在各个方面有很大的提升。专业针对汽摩配件, 异形件、拉孔非标件的产品成型。

The six die six blow cold heading machines are greatly enhanced in every aspect. This series is designed specifically in the production of auto & motorcycle parts, irregular parts, broaching non-standard parts.

技术参考 Technical Parameter

型号名称 Model Name	TW10B -6SL	TW10B -6SXL	TW13B -6SL	TW13B -6SXL	TW17B -6S	TW17B -6SL	TW17B -6SL
模数 FORGING STATION	6	6	6	6	6	6	6
镦锻力 (T) FORGING POWER	45	55	85	90	105	110	125
最大剪断直径 (MM) MAX.CUT-OFF DIA.	10	10	12	12	15	15	18
最大剪断长度 (MM) MAX.CUT-OFF LENGTH	105	130	140	190	147	190	240
后托顶出长度 (MM) MAX.K.O LENGTH	90	120	145	188	145	189	243
前托顶出长度 (MM) MAX.K.O LENGTH	20	23	30	30	30	30	60
剪模直径*长度 (MM) CUT-OFF QUILL(DXL)	28*47	28*47	40*80	40*80	46*80	46*80	46*80
母模直径*长度 (MM) MAIN DIEHOLE(DXL)	50*135	50*185	70*185	70*240	80*185	80*240	80*294
公模直径*长度 (MM) PUNCH HOLE(DXL)	40*110	40*110	45*111	45*175	50*111	50*135	50*190
母模中心距离 (MM) DIES PITCH	60	60	87	87	93	93	93
主滑块行程 (MM) RAM STROKE	150	200	200	250	200	250	360
可制螺丝直径 (MM) APPLICABLE BOLT SIZE	5/16 (M8)	5/16 (M8)	3/8 (M10)	3/8 (M10)	1/2 (M12)	1/2 (M12)	1/2 (M12)
可制螺丝长度 (MM) SCREW LENGTH	20-75	20-100	30-100	30-150	16-100	30-150	50-200
最大产量(pcs/min) MAX.OUTPUT	180	180	130	130	150	120	90
主马达(KW) MAIN MOTOP	15	15	22	30	37	37	45
机械重量(T) APPROX.WEIGHT	10	12	17	20	22	25	30

本公司随时进行研究改进的工作, 因此保有随时更改设计, 规格尺寸及机械结构之权利, 本目录仅供参考。(WE RESERVE THE RIGHT TO CHANGE THE DESIGNS & SPECIFICATIONS WITHOUT NOTICE)
设备产能依产品之形状、材质及线材抗拉强度而有所差异(PRODUCTION CAPACITY DEPENDS ON APPLICABLE PRODUCTS, MATERIAL, TENSILE STRENGTH OF THE WIRE.)



型号名称 TW19B TW19B TW19B TW19B TW24B TW24B TW30B TW30B

Model Name -6S -6SL -6SXL -6SUL -6S -6SL -6S -6SL

模数 FORGING STATION	6	6	6	6	6	6	6	6	6
锻造力 (T) FORGING POWER	145	160	170	175	235	240	320	340	340
最大剪断直径 (MM) MAX.CUT-OFF DIA.	18	18	18	18	23	23	29	29	29
最大剪断长度 (MM) MAX.CUT-OFF LENGTH	160	236	254	380	195	270	270	320	320
后托顶出长度 (MM) MAX.K.O LENGTH	140	193	246	357	185	230	230	285	285
前托顶出长度 (MM) MAX.K.O LENGTH	26	33	35	60	33	36	35	6+0	6+0
剪模直径*长度 (MM) CUT-OFF QUILL(DXL)	60*100	60*100	60*100	60*100	75*120	75*120	90*140	90*140	90*140
母模直径*长度 (MM) MAIN DIEHOLE(DXL)	93*195	93*240	93*294	93*420	100*240	100*294	125*294	125*370	125*370
公模直径*长度 (MM) PUNCH HOLE(DXL)	60*120	65*170	60*200	60*250	75*160	75*200	90*197	90*232	90*232
母模中心距离 (MM) DIES PITCH	114	114	114	114	126	126	138	138	138
主滑块行程 (MM) RAM STROKE	200	280	360	500	280	360	360	430	430
可制螺丝直径 (MM) APPLICABLE BOLT SIZE	5/8 (M16)	5/8 (M16)	5/8 (M16)	5/8 (M16)	3/4 (M20)	3/4 (M20)	1 (M24)	1 (M24)	1 (M24)
可制螺丝长度 (MM) SCREW LENGTH	20-100	40-150	50-200	100-300	25-150	50-200	40-200	60-250	60-250
最大产量(pcs/min) MAX.OUTPUT	100	100	90	70	80	80	70	70	70
主马达(KW) MAIN MOTOP	45	55	55	175	75	75	110	110	110
机械重量(T) APPROX.WEIGHT	35	40	47	58	55	65	80	95	95

COMPANY PATENTS 公司专利



本公司随时进行研究改进的工作，因此保有随时更改设计，规格尺寸及机械结构之权利，本目录仅供参考。(WE RESERVE THE RIGHT TO CHANGE THE DESIGNS & SPECIFICATIONS WITHOUT NOTICE)
设备产能依产品之型状、材质及线材抗拉强度而有所差异(PRODUCTION CAPACITY DEPENDS ON APPLICABLE PRODUCTS, MATERIAL, TENSILE STRENGTH OF THE WIRE.)